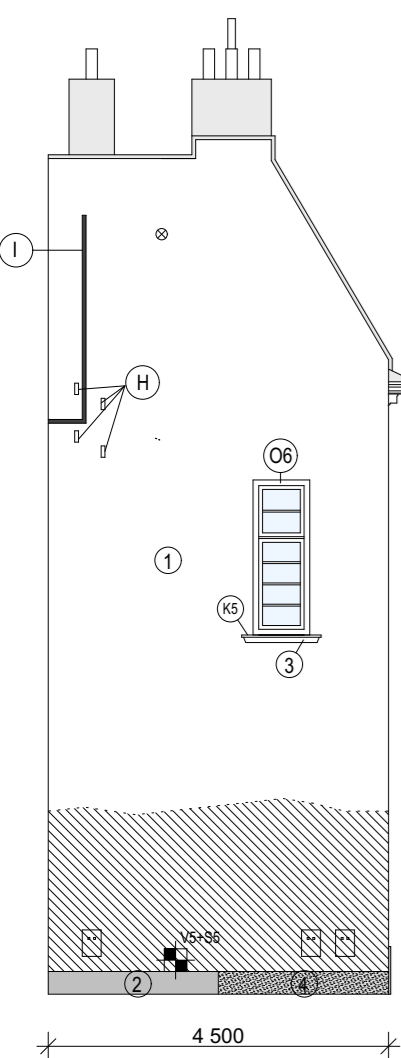


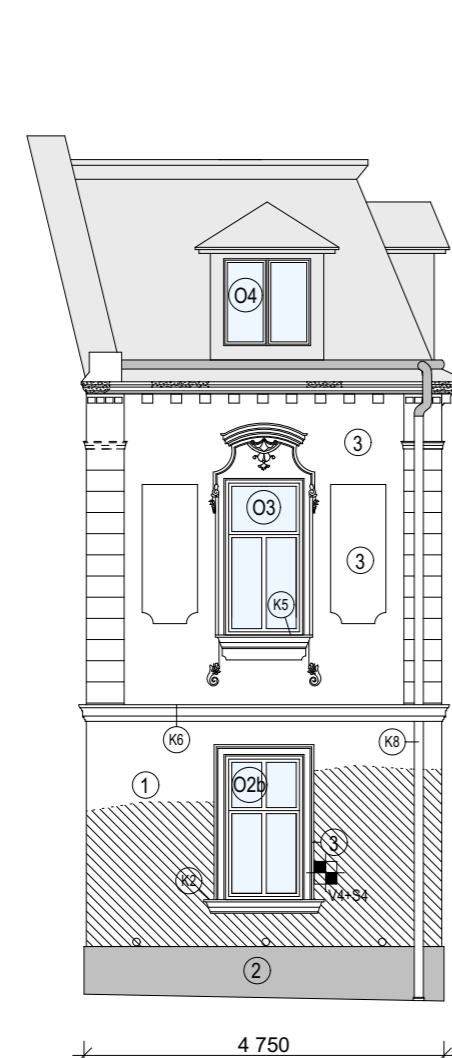
POHLED VÝCHODNÍ



POHLED ZÁPADNÍ



POHLED JIŽNÍ



KLEMPÍŘSKÉ PRVKY

- (K1) oplechování parapetu legovaným hlinkem tl. 0,7 mm, odstín antracit, včetně zatahovacího pásu, pod oknem r.š. 330 mm, na stěně r.š. 250 mm, dl. 3,0 m, 4 ks
- (K2) oplechování parapetu legovaným hlinkem tl. 0,7 mm, odstín antracit, včetně zatahovacího pásu, pod oknem r.š. 330 mm, na stěně r.š. 250 mm, dl. 1,6 m, 1 ks
- (K3) oplechování parapetu legovaným hlinkem tl. 0,7 mm, odstín antracit, včetně zatahovacího pásu, pod oknem r.š. 330 mm, na stěně r.š. 250 mm, dl. 2,75 m, 2 ks
- (K4) oplechování parapetu legovaným hlinkem tl. 0,7 mm, odstín antracit, včetně zatahovacího pásu, pod oknem r.š. 330 mm, na stěně r.š. 250 mm, dl. 2,0 m, 2 ks
- (K5) oplechování parapetu legovaným hlinkem tl. 0,7 mm, odstín antracit, včetně zatahovacího pásu, pod oknem r.š. 330 mm, na stěně r.š. 250 mm, dl. 1,3 m, 6 ks
- oplechování parapetu na stěnách ukončeno v drážce pod omítkou a utěsněno trvale pružným tmelem
- (K6) oplechování kordonové římsy legovaným hliníkem tl. 0,7 mm, odstín antracit, včetně zatahovacího pásu, r.š. 300 mm, dl. 33,0 bm, oplechování zataženo do drážky v omítce a utěsněno trvale pružným tmelem
- (K7) střešní svod z legovanéh hliníku, odstín antracit, dimenze dle nových částí, dl. 8,0 m, do stávajícího litinového gajgru v chodníku, 3ks
- (K8) oplechování nadokenní římsy legovaným hlinkem tl. 0,7 mm, odstín antracit, včetně zatahovacího pásu, r.š. 190 mm, dl. 2,6 m, 2 ks

NÁHRADA OKEN

Vnější okna
klíčky: nový nátěr v barvě rámu, nová okna O4 včetně rámu,
nové rámy oken O5 + horní sklopné křídlo

Vnitřní okna a špalety
Nová vnitřní okna jednoše zasklená + nové špalety
odstín rámu okna: bílá - slonovinová kost
kytování: bílá - slonovinová kost
klíčky: původní mosazné + doplnění cca 50% jako kopie
historických originálů
otevírání: dle stávajících pantů
špaleta: dřevěná, bílý nátěr dle stávajících rámu vnějších oken

Náhrada špalet a vnitřních oken nutno provést při zachování
vnějších rámu s okny

NÁHRADA DVEŘÍ

Vstupní dveře: nové v původním členění včetně
klapaček, budou zachovány původní prvky kování,
skleněná výplň bude ptovedena z drátoskla, doplnění
původní okapničky a svislých lišt, odstín středně hnědý

Výkladec: obroušení staré a odlupující se barvy,
obnova nátěru ve středně hnědém odstínu.
Očištění mříže, obnova nátěru v odstínu kovářská černí

LEGENDA

- otlučení omítek a odsolení stěn do výšky cca 2,5 m, 92,5 m²
- prézdnění a reprofilace rozpadlé římsy z CP P20 na maltu TM10, obnova jemnozrnné dvouvrstvé štukové omítky
- obnova odpadlých a porušených štukových omítek na celé fasádě 100%, v úrovni 1.NP po římsu bude provedena hrubozrnná štuková dvouvrstvá omítka, v úrovni 2.NP + reprofilované prvky říms, parapetů a šambrán v jemnozrnném provedení dvouvrstvé štukové omítky + nový nátěr fasády 100%
- nutno ponechat omítky na stávajících profilovaných římsách a zdobné prvky fasády chybějící ozdobné prvky a profilace říms budou reprofilovány
- Omítané zdivo nad soklem do výšky 1,5 m + římsy a plochy 300 mm nad římsami budou po provedení omítek hydrofobizovány, celkem 58 m² + 98 bm (římsy a parapety) + 16 m² (plocha nad římsami)
- A přívodná skříň NN, plechová - nový nátěr v antracitovém odstínu 1x základ, 2x vrchní syntetický
- B rozvodná skříň telekomunikace, plechová - nový nátěr v antracitovém odstínu 1x základ, 2x vrchní syntetický
- C závěsný hák na vlníku - nový nátěr v antracitovém odstínu 1x základ, 2x vrchní syntetický
- D chránička kabelu - zasekána do drážky min 50 mm za líc fasády a zaházen trasvápennou maltou TM10 + omítka
- E konzola pro vrchní vedení telefonu - nový nátěr v antracitovém odstínu 1x základ, 2x vrchní syntetický
- F zásuvka 380V - bez úpravy
- G rozvodná skříň NN - nový nátěr v antracitovém odstínu 1x základ, 2x vrchní syntetický
- H ocelové háky, 4x - nový nátěr v antracitovém odstínu 1x základ, 2x vrchní syntetický
- I zasekaný rozvod vody do stěny - zaházen trasvápennou maltou TM10 + omítka

- 1 oklepání původní omítky na cihlu, očištění podkladu tlakovou vodou + nová štuková omítka dvouvrstvá, hrubozrná
- 2 sokl obložený deskami Teraco tl. 80 mm - očištění tlakovou vodou a odsolení, doplnění Teraca + hydrofobizační nátěr
- 3 oklepání původní omítky na cihlu, očištění podkladu tlakovou vodou + nová štuková omítka dvouvrstvá, hladká (výjma zdovných prvků a neporušených částí říms, šambrán a parapetů)
- 4 pískovcový sokl - očištění tlakovou vodou, odsolení, hloubkové spárování + hydrofobizační nátěr
- stávající otvor do fasády pro plynová kamna, 3x
- větrací otvory do obvodového zdiva d=100mm opatřené děrovaným plechem, 19x - nový nátěr v antracitovém odstínu 1x základ, 2x vrchní syntetický
- vybírací otvory komínu, 3x, stávající

Pozn.: Barva a provedení bude vzorokováno a odsouhlaseno zástupci památkové péče, investorem a autorem projektu

ZODP.PROJEKTANT	VYPRACOVAL	KONTROLOVAL	Ing. Jan CHALOUPSKÝ Projekty, průzkumy a posudky staveb U Hřiště 639 Trutnov	
ING. CHALOUPSKÝ	ING. PILC	ING. CHALOUPSKÝ		
INVESTOR: Město Vrchlabí, Zámek č.p.1, 543 71 Vrchlabí				
AKCE : Vrchlabí č.p.100 Oprava fasády, sanace vlhkosti a náhrada oken Projekt pro ohlášení udržovacích prací na kulturní památce I. etapa			FORMÁT	2A4
			DATUM	06/2019
			STUPEŇ	SP a DPS
			ZAK. Č.	5322/19
			MĚŘITKO	Č. VÝKRESU
OBSAH : Pohledy - návrh			1:100	B.4